



# DETERIORO DE INSTRUMENTOS FINANCIEROS POR COBRAR

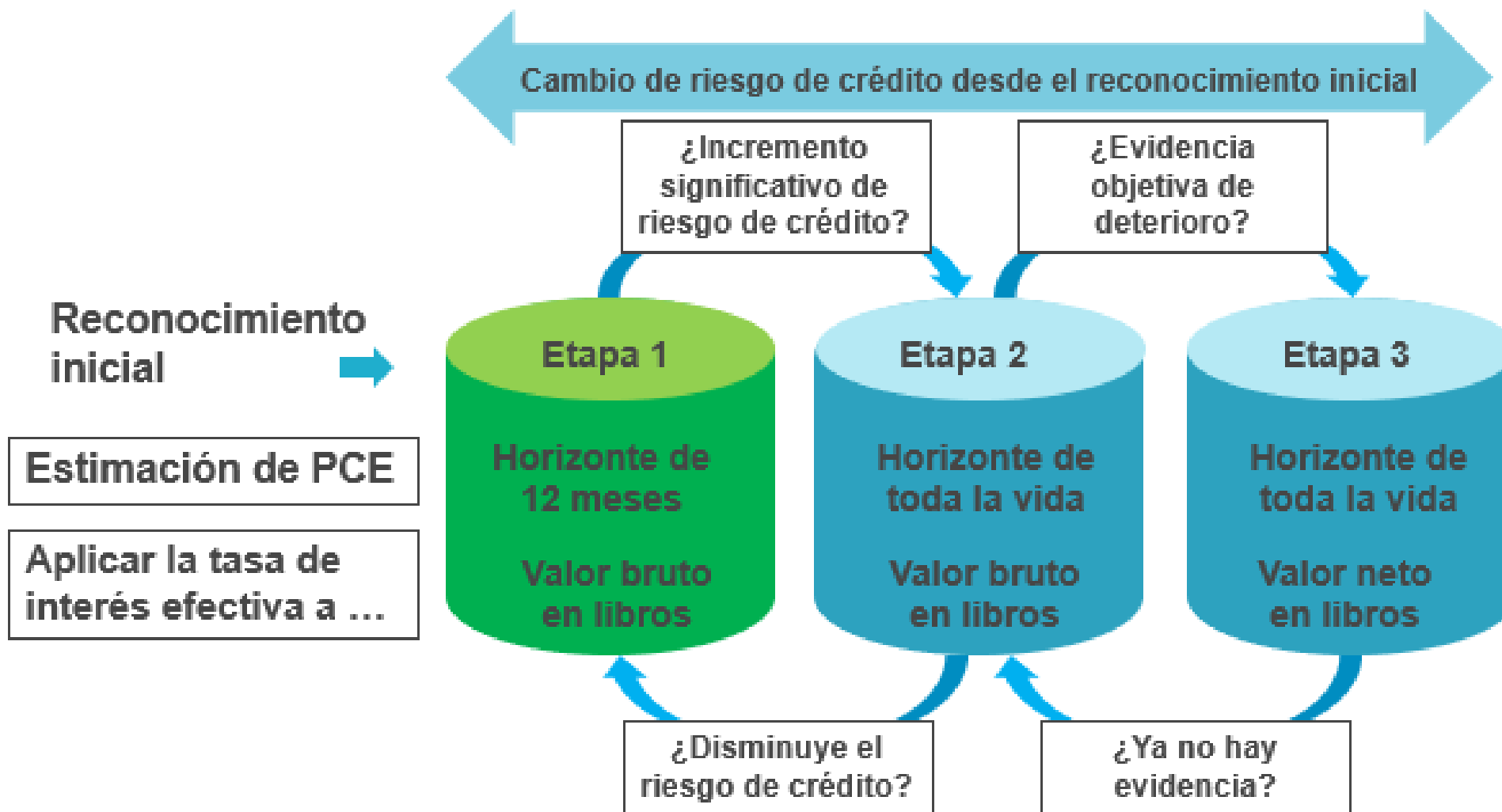
William A. Biese  
María Pineda

1-agosto-2023

# PRINCIPALES REQUERIMIENTOS DEL NUEVO MODELO



# MODELO GENERAL DE DETERIORO



## Riesgo bajo (Etapa 1)

- Todos los IFCPI inician en este grupo, a menos que estén deteriorados desde su reconocimiento inicial o por política contable (CxC comerciales y arrendamientos)
- La porción de la pérdida crediticia total ponderada por la probabilidad que ocurra un incumplimiento en los próximos 12 meses

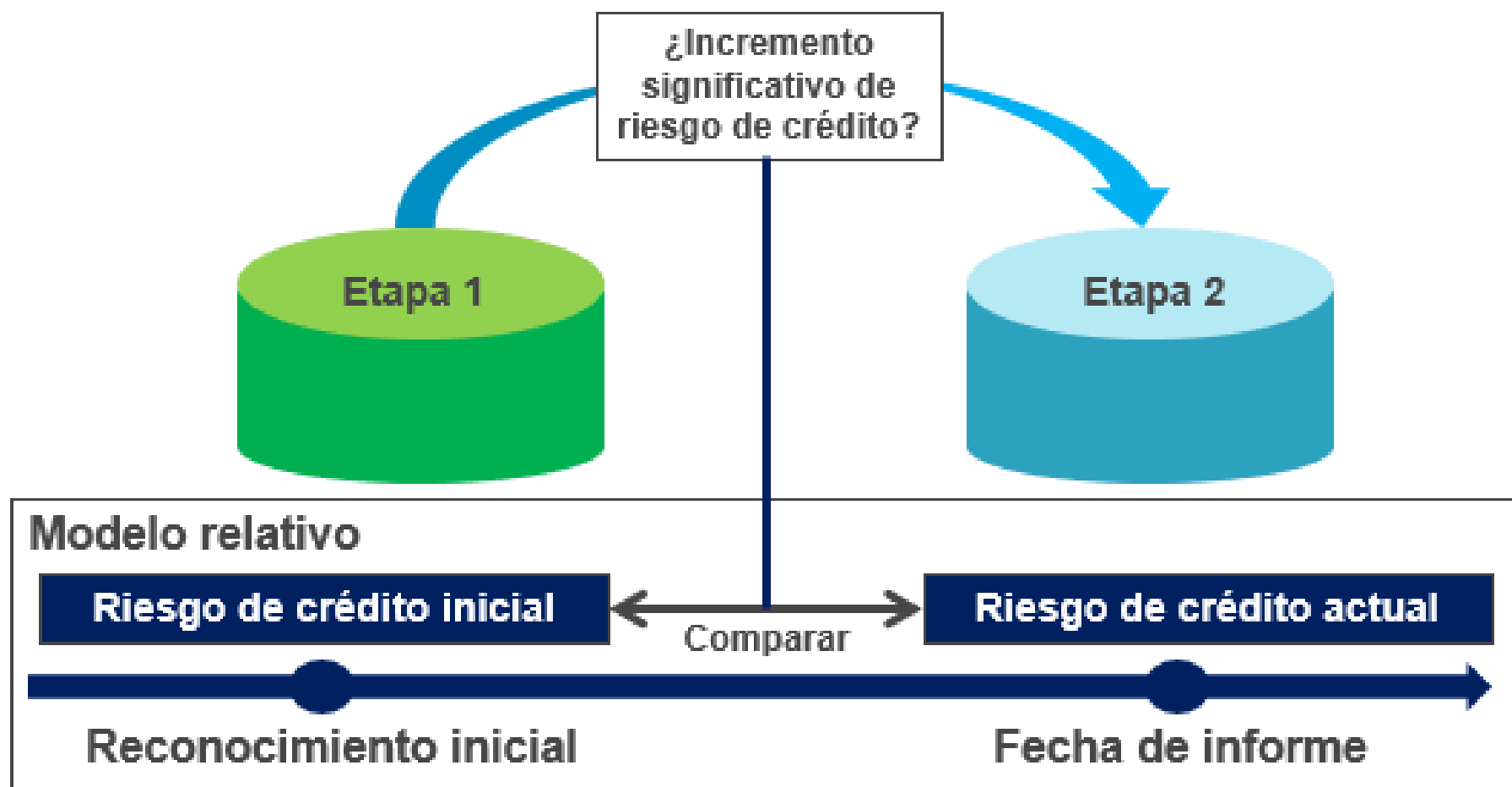
## Riesgo alto (Etapas 2 y 3)

- Los IFCPI migran a estos grupos si ha incrementado de manera significativa su riesgo de crédito desde su reconocimiento inicial
  - IFCPI con indicios de incremento
  - IFCPI en cartera de riesgo bajo con pronóstico de incremento
  - IFCPI con alto riesgo de crédito

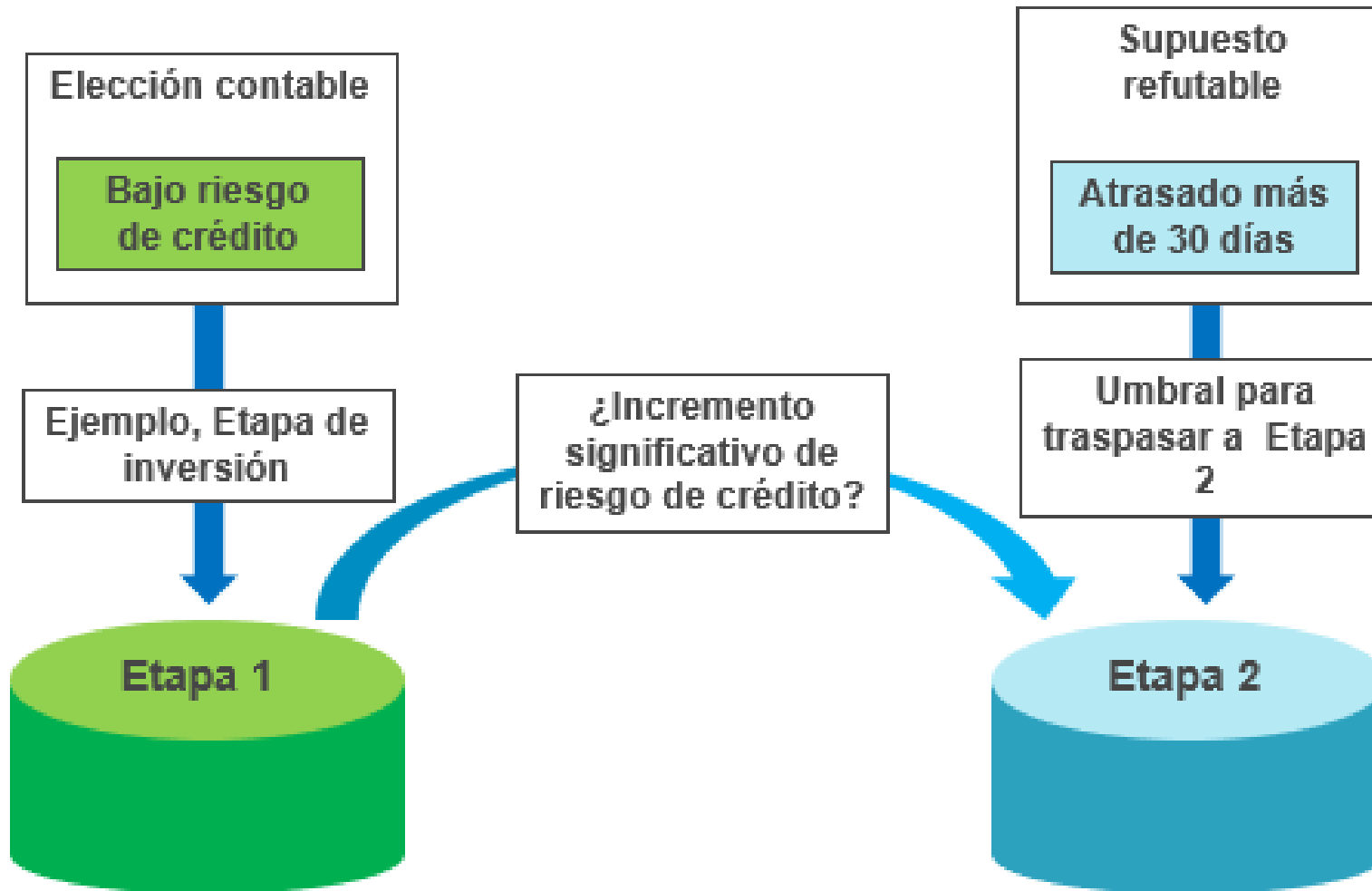
## Cambios significativos en ...



# TRASPASO DE LA ETAPA 1 A LA ETAPA 2



# TRASPASO DE LA ETAPA 1 A LA ETAPA 2



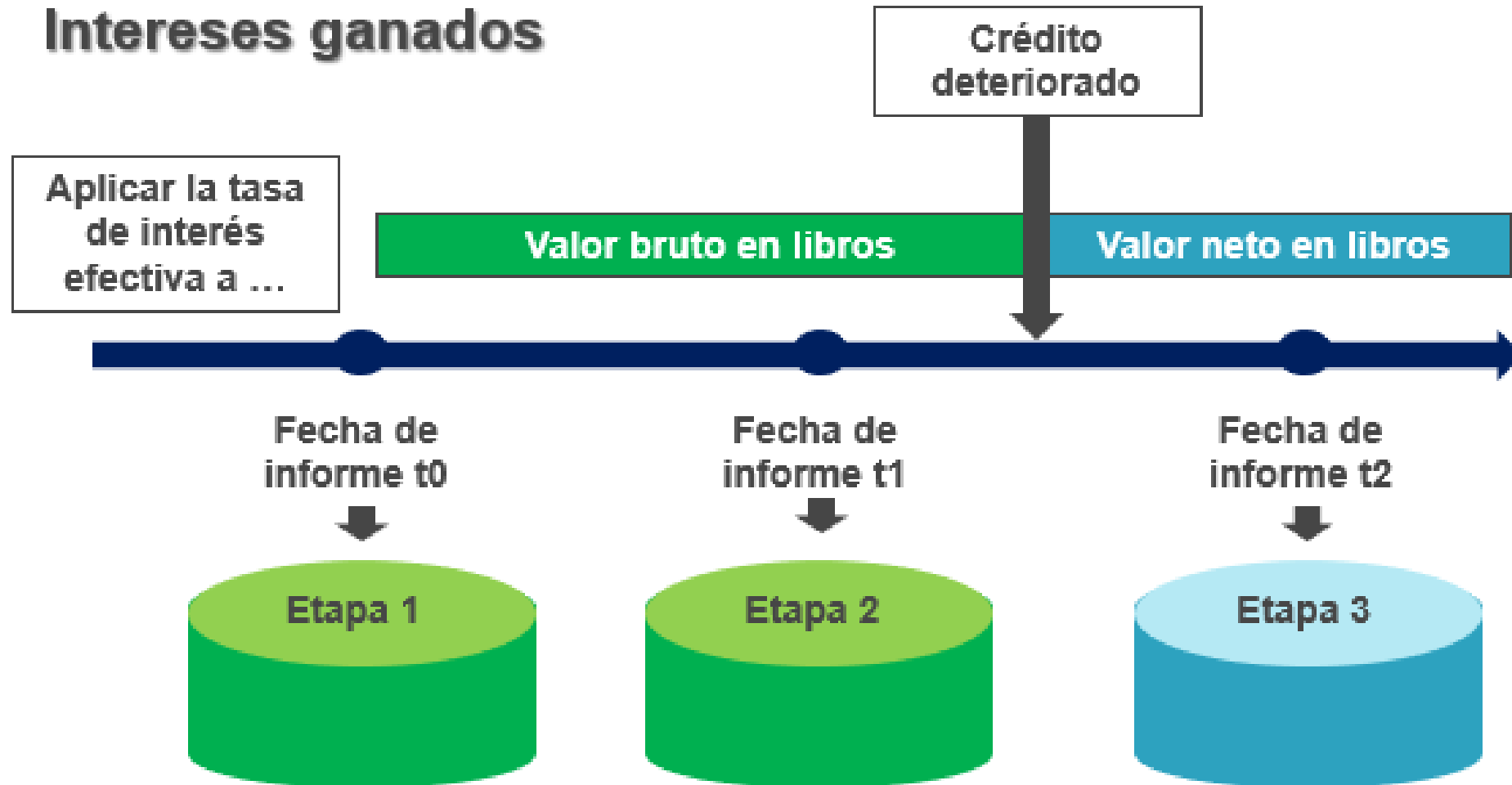
# TRASPASO DE LA ETAPA 2 A LA ETAPA 3



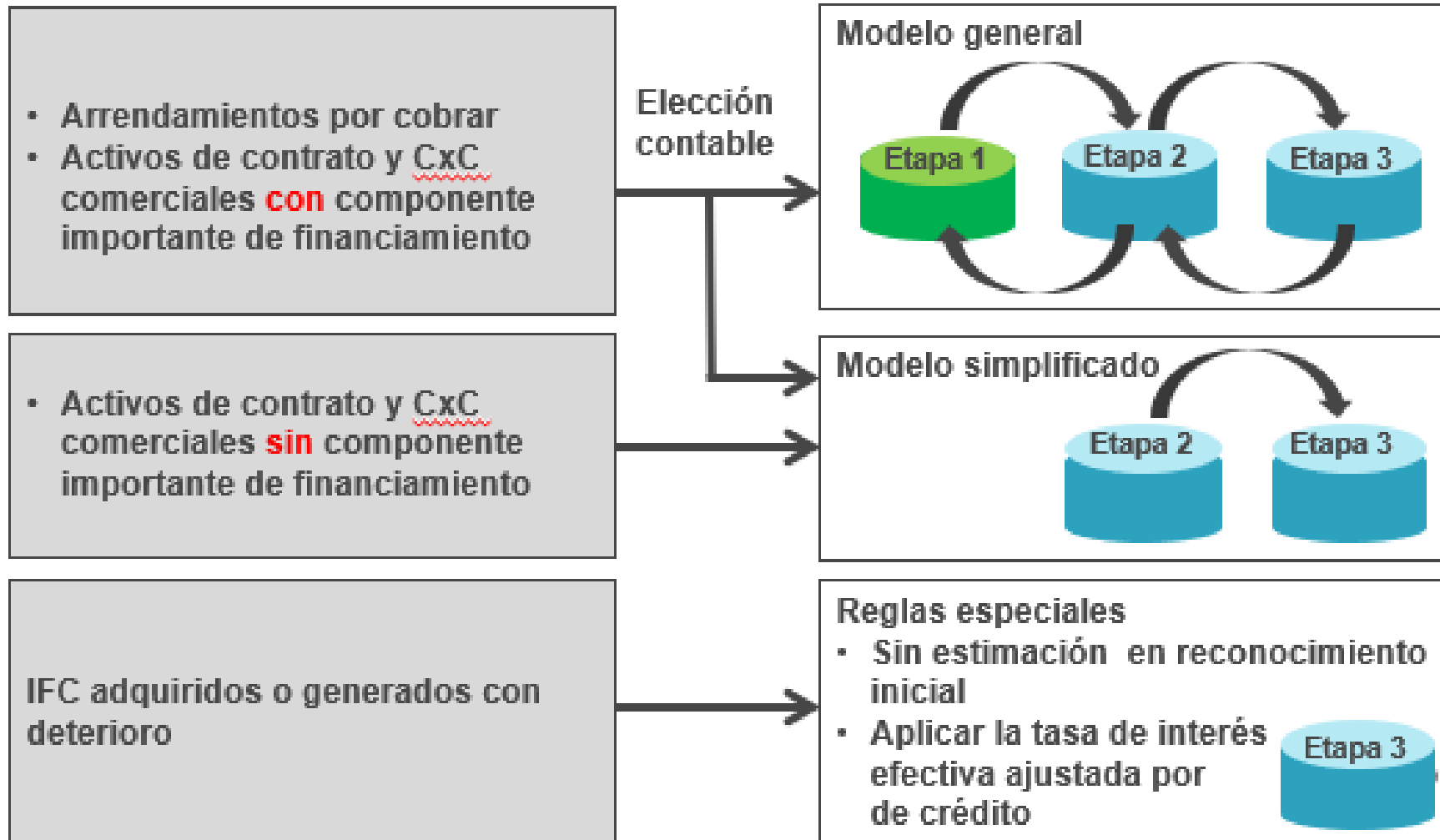


# TRASPASO DE LA ETAPA 2 A LA ETAPA 3

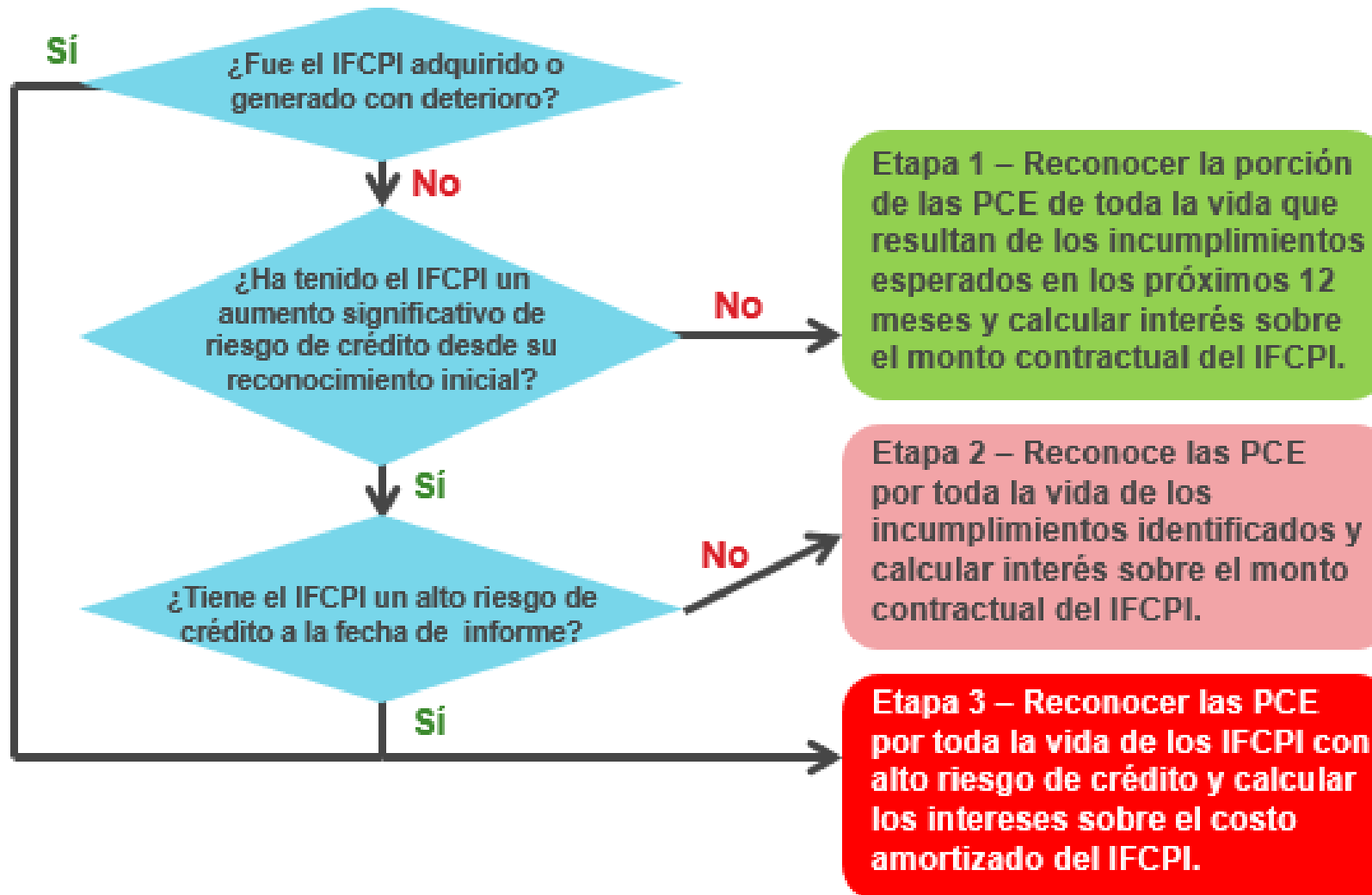
## Intereses ganados



# EXCEPCIONES AL MODELO



# ÁRBOL DE DECISIONES PARA LAS PCE



# CONTACTO CINIF



[www.cinif.org.mx](http://www.cinif.org.mx)



55 5596 5633 / 55 5596 5634 / 55 5596 6555



[contacto.cinif@cinif.org.mx](mailto:contacto.cinif@cinif.org.mx)



@Contacto CINIF



@Contacto CINIF



Contacto CINIF



Contacto CINIF